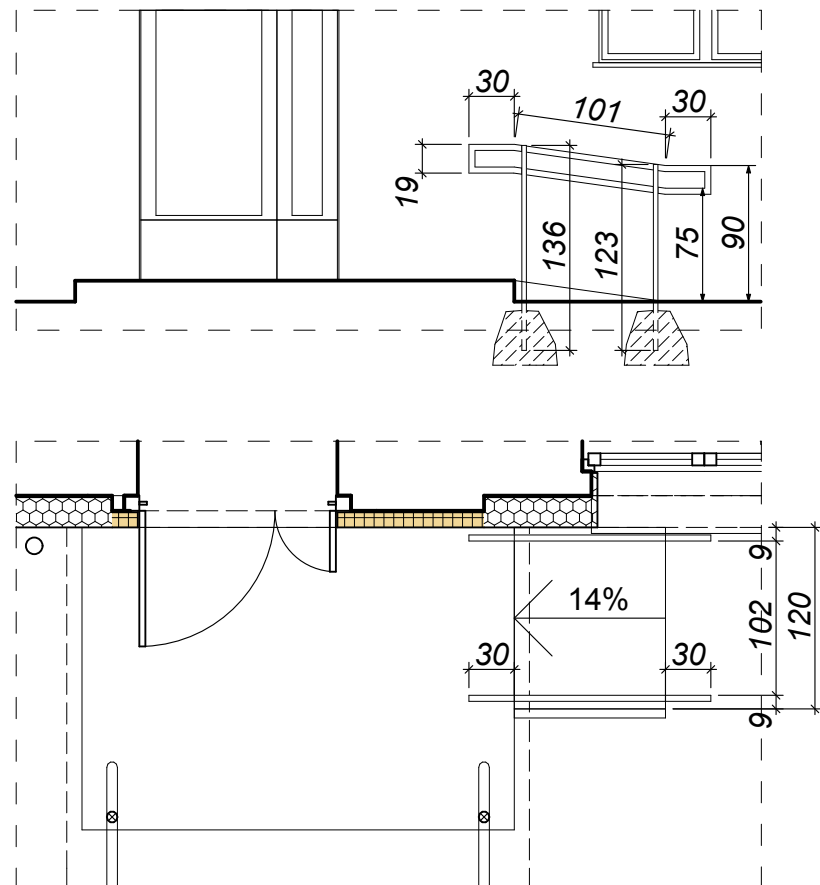
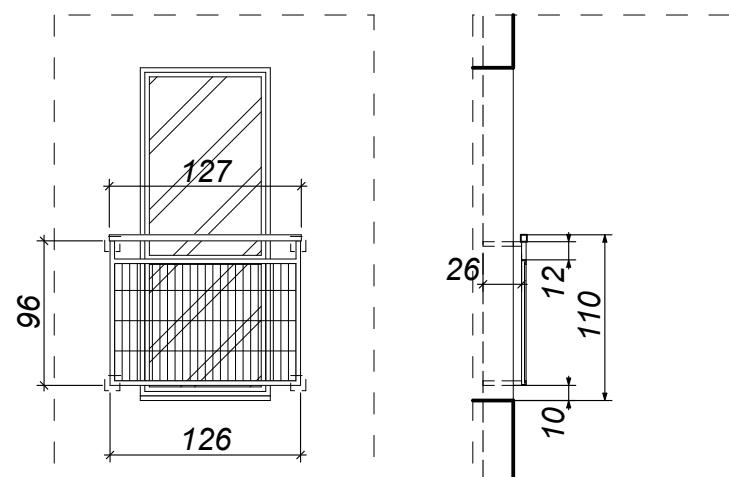


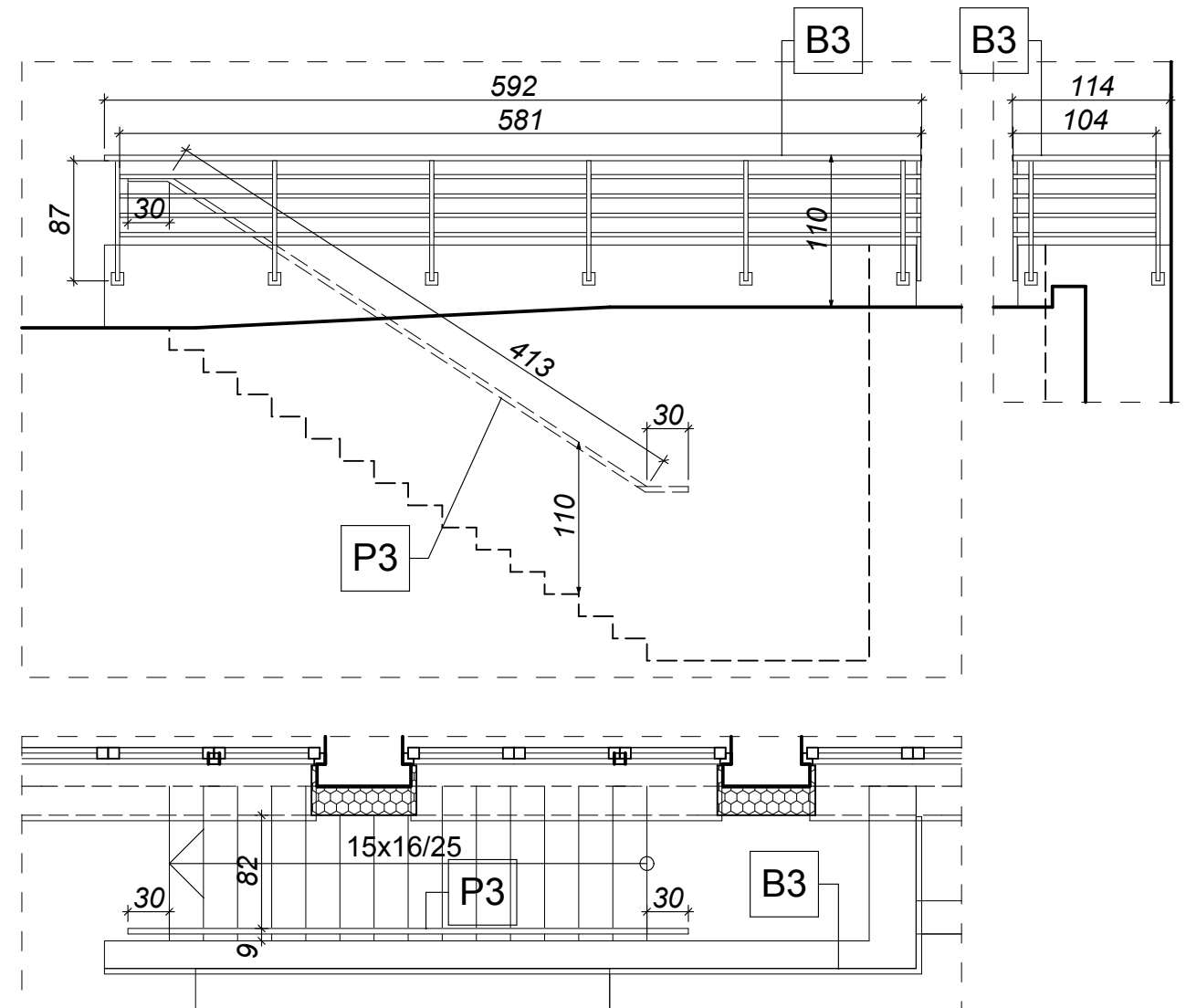
Balustrada przy pochylni dla osób niepełnosprawnych



Balustrada przy oknie na piętrze 1



Balustrada przy zejściu do lokalu usługowego w piwnicy



Uwaga:

Opis elementów projektowanej balustrady oraz ich zestawienie tabelaryczne podano w opisie technicznym pkt. 11.2

PB - Techniczny: Architektura			
BALUSTRADA ZABEZPIEZAJĄCA			
- pochylnia dla osób niepełnosprawnych przed głównym wejściem, zejście do lokalu usługowego w piwnicy, okno balkonowe na piętrze 1 -			
INWESTYCJA:	Przebudowa i remont istniejącego budynku, budowa schodów zewnętrznych, zagospodarowanie terenu wokół budynku w ramach zadania: poprawa efektywności energetycznej budynku wielofunkcyjnego w Grzmiącej wraz z jego modernizacją		
ADRES INWESTYCJI:	Działka nr 15/4 obręb Grzmiąca 0013, gmina Grzmiąca, ul. Kolejowa 2		
OPRACOWALI:		nr upr.	podpisy
ARCHITEKTURA główny projektant:	mgr inż. arch. Miłosz STACHERA	11/ZPOIA/2005	
ARCHITEKTURA sprawdził:	mgr inż. arch. Przemysław WŁOSEK	34/ZPOIA/OKK/2012	
ARCHITEKTURA opracowała	mgr inż. arch. Anna BOCCAR	2/ZPOIA/OKK/2013	
PRACOWNIA PROJEKTOWA MIŁO7 www.milo7.pl , pracownia@milo7.pl ul. Sowińskiego 24 , 70-236 Szczecin tel/fax 914319926 , kom. 608031884		DATA:	01.2023 rew. 00 z dn.
		SKALA:	1:50
		NR RYS.:	A/9.3